

# Kettenzug ABUCompact GMC

Aufgehoben ist nicht Aufgeschoben



230 V



bis 250 kg



bis 20 m



**NEU: bis 250 kg**



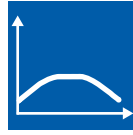
ABUS Kransysteme GmbH - Postfach 10 01 62 - 51601 Gummersbach - Telefon: +49 2261 37-7201 - E-Mail: leichtkrane@abus-kransysteme.de



## Netzanschluss

230 V/1-phasig

Für den einfachen Anschluss an eine Haushaltssteckdose.



## Stufenlose

Hubgeschwindigkeit

Zur sanften Bewegung unterschiedlicher Güter.



## Tragfähigkeit

125 kg/250 kg

Ihre Auswahl von zwei GMC Modellen.



## Hakenweg

bis 20 m

Variable Kettenlängen zwischen 3 m und 20 m.



## Versand

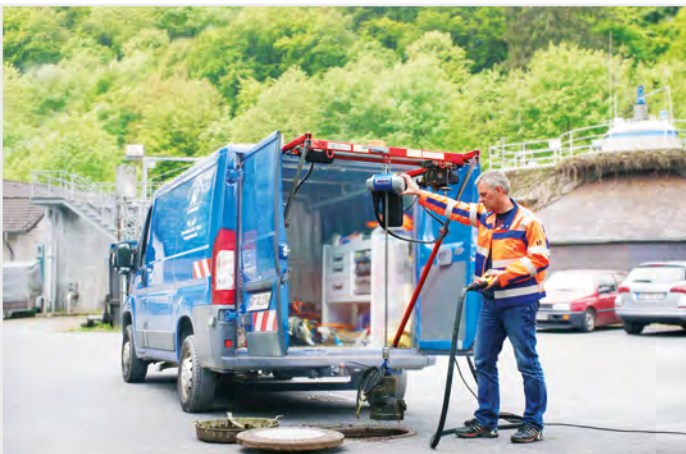
Schnelle Lieferung für den kurzfristigen Bedarf.



## CE-Kennzeichnung

Sicherheit nach internationalen Normen.

### Weitere Anwendungsmöglichkeiten:



### Zusatzausstattung:



Sicherheitslasthaken



Aufhängehaken